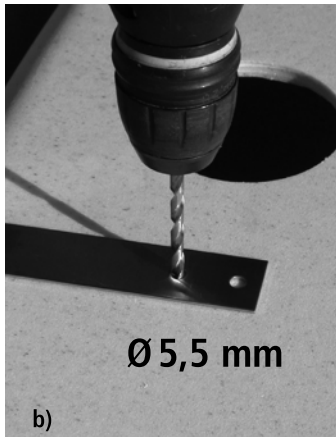


a)



b)

Ø 5,5 mm



#### 5. Montage Wandhalterung

- a) Abstand regulieren!
- b) Markieren und vorbohren!

- c) Halterung am Tank befestigen!
- d) Halterung an der Wand mit beiliegenden Schrauben und Dübeln befestigen.

Es besteht die Möglichkeit zwei Tanks miteinander zu verbinden. Verwenden Sie das 3P Verbindungs-Set 25 mm.

#### 5. Installation of wall bracket

- a) Adjust distance!
- b) Mark the positions and drill!

- c) Attach the bracket to the tank using the nut and bolt supplied.
- d) Attach the bracket to the wall using the screw supplied. Note: you may need to use different fittings depending on your wall type. If in doubt consult a professional.

It is possible to connect two or more Wall Tanks together and even to form an above ground Rain Tank System. Please use the 3P connection set 25 mm.

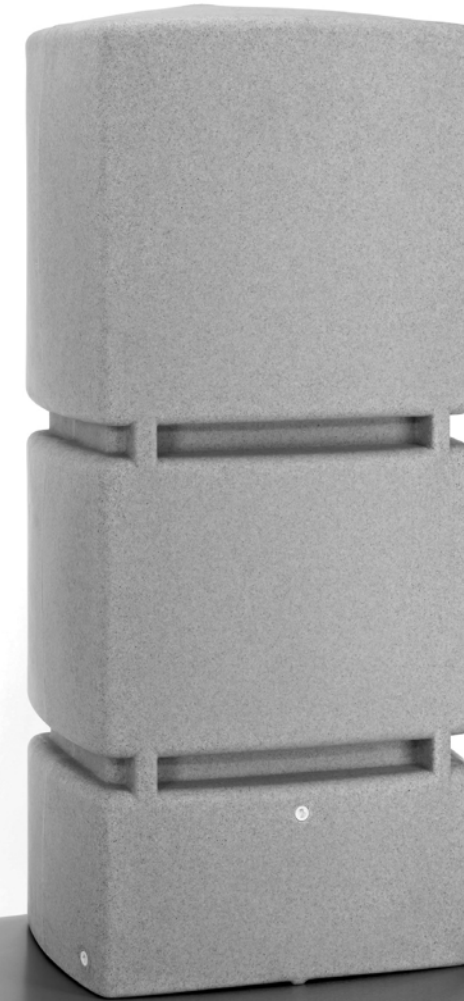
Please consult your supplier if you have any questions; we have a huge range of accessories.

#### 5. Fixation mural

- a) Calibrez espace!
- b) Marquez et percez!

- c) Attachez le crochet au récupérateur!
- d) Attachez le crochet au mur avec de vis et chevilles à inclure dans la livraison!

On peut connecter deux ou plusieurs de récupérateurs. Utilisez s.v.p. le kit de connection 25 mm 3P.



#### Montageanleitung Regenspeicher

3P Jumbo 800 Liter

#### Instruction sheet Rainwatertank

3P Jumbo 800 litres

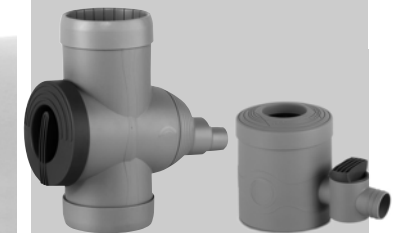
#### Notice de montage de récupérateur

3P Jumbo 800 litres

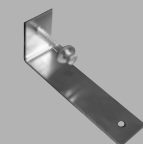
Zum Befüllen des Regenspeichers empfehlen wir die 3P Regenfilter 3P Filtersammler oder 3P Sammelfilter mit Hahn!

We recommend using the 3P Filter Collector to fill the raintank.

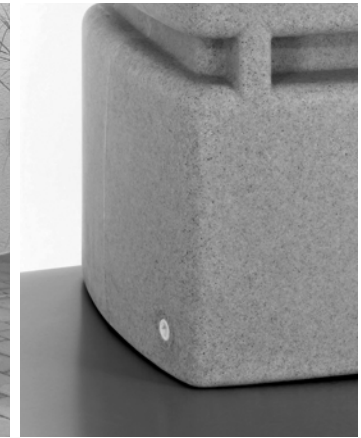
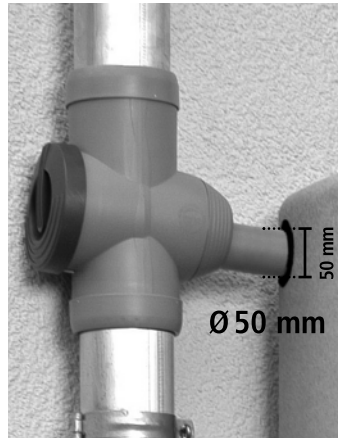
Pour remplir le récupérateur on recommande les Collecteurs d'eau de pluie 3P!



Inhalt Contents Composition du kit



**Lieferung ohne Wasserhahn**  
**Delivery without tap**  
**Livraison sans robinet**



**1. Aufstellen des Regenspeichers**  
 Regenspeicher auf festem geradem Untergrund in der Nähe des Fallrohres aufstellen und ausrichten.

**2. Anschließen an das Fallrohr**  
 An der Oberkante des Speichers kann man die Öffnung für den Anschluss des Filters anbringen. Wir empfehlen das 3P Anschluss-Set 32 mm (Art.-Nr. 9000128) für den Anschluss unserer Fallrohrfilter.

Sie können entweder mit dem Handbohrer oder der 3P Lochsäge (Art.-Nr. 9000276) die Öffnung für das Anschlussstück erstellen (Ø 32 mm), oder Ø 58 mm für einen 50-er Anschluss. Bitte beachten Sie die Montageanleitung des gewählten Fallrohrfilters.

**3. Wasserentnahme**  
 Beim 3P Jumbo 800 Liter befindet sich in ca. 30 cm Höhe ein 3/4" IG aus Messing. Geeignet für den Anschluss von Wasserhähnen oder Schläuchen.

**4. Wintervorkehrung**  
 Vor der Frostperiode muss der Tank durch Rausdrehen der seitl. Verschlussstopfen völlig entleert werden. Diese Stopfen nicht mehr eindrehen. Den Tank vom Regenwasserzulauf abklemmen, dass sichergestellt ist, dass kein Regenwasser nachfließen kann.

**1. Setting up**  
 Site the Rain Tank on a firm level surface near the downpipe.

**2. Connection to the downpipe**  
 Locate the area to form a hole for connecting the down pipe filter or diverter. Use the hole saw set. Take care to select the right size saw. Choose the Ø32 mm hole saw

for 32mm connections or Ø 58 mm hole saw for 50 mm connections. Double check sizes before drilling. Refer to the instructions for your selected down pipe filter.

**3. Collecting water**  
 There is a 3/4" BSP thread at 30 cm above tank base to connect a tap or other 3/4" fitting.  
 You can also connect pumps to the side port, we recommend the Steelpump XAJE80P. Contact your dealer for details.

**4. Wintertime**  
 Before periods of frost the tank should be drained down completely by removing the lower side plugs.

**1. Mise en place du récupérateur à eaux**  
 Positionnez le récupérateur à eaux de pluies sur une surface plane à proximité de la descente de gouttière.

**2. Raccordement à la descente de gouttière**  
 Sur la partie supérieure du récupérateur, vous trouverez une partie plane où il convient de brancher le raccordement à la descente de gouttière. A cet effet, vous pourriez utiliser la scie cloche

en faisant attention au diamètre utilisé: Ø 58 mm pour 50 mm tuyau Ø 32 mm pour 32 mm tuyau Ensuite, raccorder le récupérateur à la descente de gouttière à l'aide du tuyau.

**3. Prise d'eau**  
 A une hauteur d'environ 30 cm de la partie la plus basse du récupérateur, vous trouverez un trou fileté d'un diamètre 20 x 27 mm pour brancher le robinet en laiton.

**4. Préparatifs pour l'hiver**  
 Avant la période de gelée dévissez les bouchons de fermeture latéraux pour évacuer le réservoir complètement. N'insérez le bouchon plus après. Séparez le réservoir de la conduite d'arrivée d'eau pluvial pour garantir qu'aucune eau pluvial peut entrer dans le réservoir.